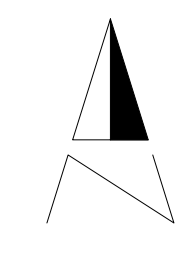
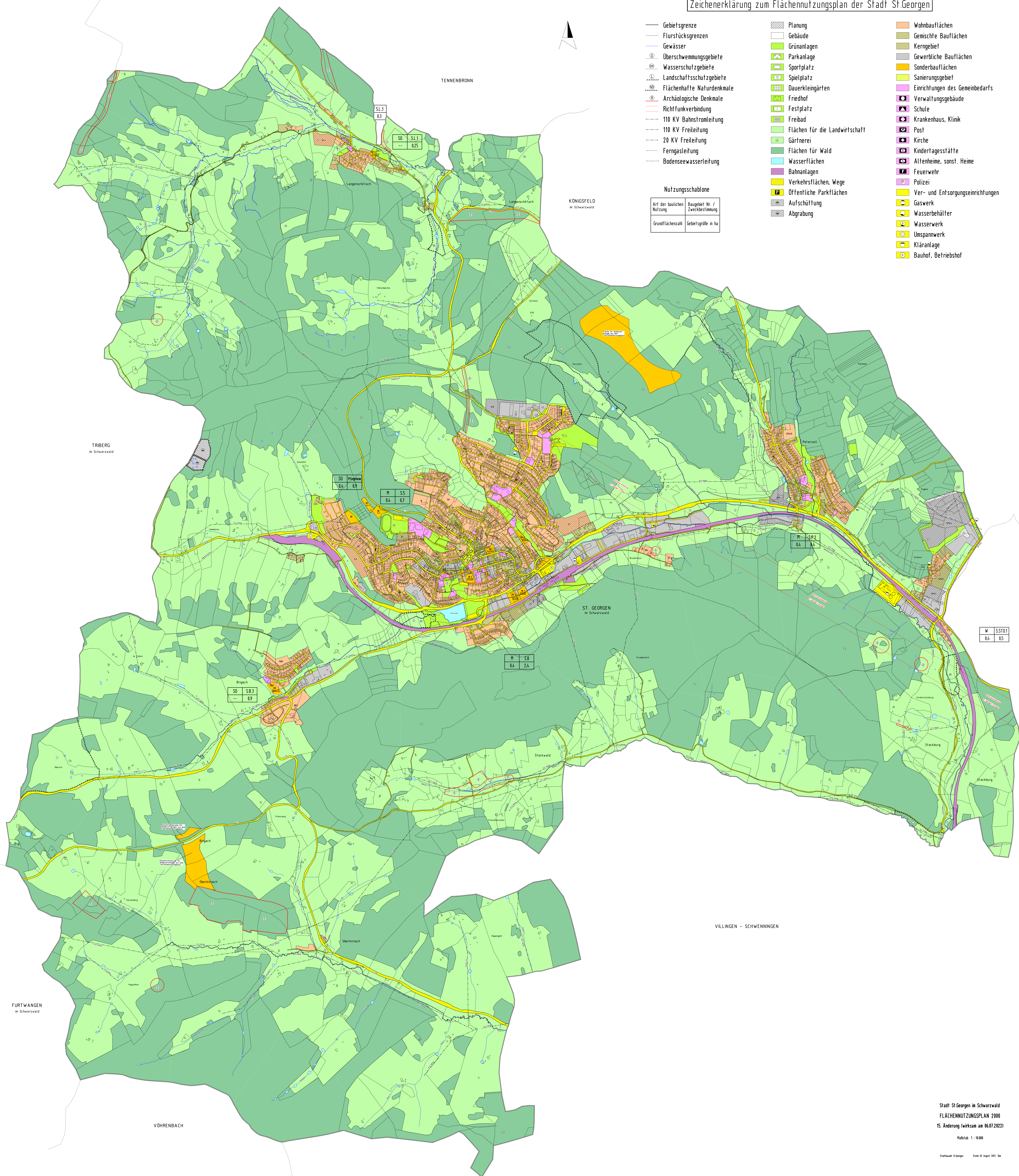


Zeichenerklärung zum Flächennutzungsplan der Stadt St. Georgen



- Gebietsgrenze
 - Flurstücksgrenzen
 - Gewässer
 - ① Überschwemmungsgebiete
 - ⊙ Wasserschutzgebiete
 - Ⓛ Landschaftsschutzgebiete
 - Ⓜ Flächenhafte Naturdenkmale
 - Ⓜ Archäologische Denkmale
 - Richtfunkverbindung
 - 110 KV Bahnstromleitung
 - 110 KV Freileitung
 - 20 KV Freileitung
 - Ferngasleitung
 - Bodenseewasserleitung
-
- | Nutzungschablone | |
|---------------------------|---------------------------------|
| Art der baulichen Nutzung | Baugebiet Nr. / Zweckbestimmung |
| Grundflächenzahl | Gebietsgröße in ha |
-
- ▨ Planung
 - ▭ Gebäude
 - ▭ Grünanlagen
 - ▭ Parkanlage
 - ▭ Sportplatz
 - ▭ Spielplatz
 - ▭ Dauerkleingärten
 - ▭ Friedhof
 - ▭ Festplatz
 - ▭ Freibad
 - ▭ Flächen für die Landwirtschaft
 - ▭ Gärtnerei
 - ▭ Flächen für Wald
 - ▭ Wasserflächen
 - ▭ Bahnanlagen
 - ▭ Verkehrsflächen, Wege
 - ▭ Öffentliche Parkflächen
 - ▭ Aufschüttung
 - ▭ Abgrabung
 - ▭ Wohnbauflächen
 - ▭ Gemischte Bauflächen
 - ▭ Kerngebiet
 - ▭ Gewerbliche Bauflächen
 - ▭ Sonderbauflächen
 - ▭ Sanierungsgebiet
 - ▭ Einrichtungen des Gemeinbedarfs
 - ▭ Verwaltungsgebäude
 - ▭ Schule
 - ▭ Krankenhaus, Klinik
 - ▭ Kirche
 - ▭ Kindertagesstätte
 - ▭ Altenheime, sonst. Heime
 - ▭ Feuerwehr
 - ▭ Polizei
 - ▭ Ver- und Entsorgungseinrichtungen
 - ▭ Gaswerk
 - ▭ Wasserbehälter
 - ▭ Wasserwerk
 - ▭ Umspannwerk
 - ▭ Kläranlage
 - ▭ Bauhof, Betriebshof



W SSt01
0,4 0,5